



EMPowerChair

ET GENNEMBRUD
FOR INKONTINENS OG
SELVTILLIDEN

IKKE-
INVASIV

SMERTEFRI

BRUGER-
VENLIG



EM Power Chair er en topmoderne ikke-kirurgisk behandlingsmetode for patienter (kvinder og mænd) med urininkontinens, afføringsinkontinens, bækkenbundsproblemer efter fødsel og/eller nedsat følelse i underlivet.

Denne unikke teknologi har revolutioneret kvinders intime sundhed og velvære ved at give dem, der lider af inkontinens, et fuldstændigt ikke-invasivt alternativ!

EM Power Chair bruger Højintensiv Fokuseret Elektromagnetiske impulser (HIF-EMS) til at stimulere dybe bækkenbundsmuskler og genoprette muskelfibre (muskelcellerne). EM Power Chair stimulerer muskelkontraktioner i hele bækkenbundsområdet, øger styrke og udholdenhed i bækkenbunden. Mere effektive og dybe end dem, vi opnår ved træning og knibeøvelser. Resultatet er effektivt og langvarigt.

Nøglen til effektiviteten er baseret på fokuseret elektromagnetisk energi, hvor dyb penetration og stimulering af hele bækkenbundsoverfladen finder sted. En enkelt EM Power Chair-behandling giver tusindvis af supramaksimale bækkenbundsmuskelsammentrækninger, som er ekstremt vigtige for muskelomskoling hos personer med bækkenbundsproblemer.

- Teknologien er højintensiv elektromagnetisk energi.
- EM Power Chair er en ikke-invasiv behandling.
- Behandlingen udføres bekvemt med tøjet på. EM Power Chair er smertefri.

EM POWER CHAIR

Stimulerer muskelsammentrækninger i hele bækkenbundsområdet, øger styrken og udholdenheden i bækkenbunden. Resultatet er effektivt og langvarigt.

IKKE-
INVASIV

SMERTEFRI

BRUGER-
VENLIG



Bækkenbunden giver støtte til tarmen og urinrøret

Når man hviler, har bækkenbunden en lille spænding, der ikke mærkes. Hvis trykket i maven øges, f.eks. når man hoster, nyser, løfter, hopper eller løber, skabes der også et tryk nedad mod alle organerne i bækkenet. Det er vigtigt, at musklerne i bækkenbunden er veltrænede og kan give tilstrækkelig støtte opad i disse situationer. Ellers er der risiko for, at der kan ske lækage af afføring eller urin.

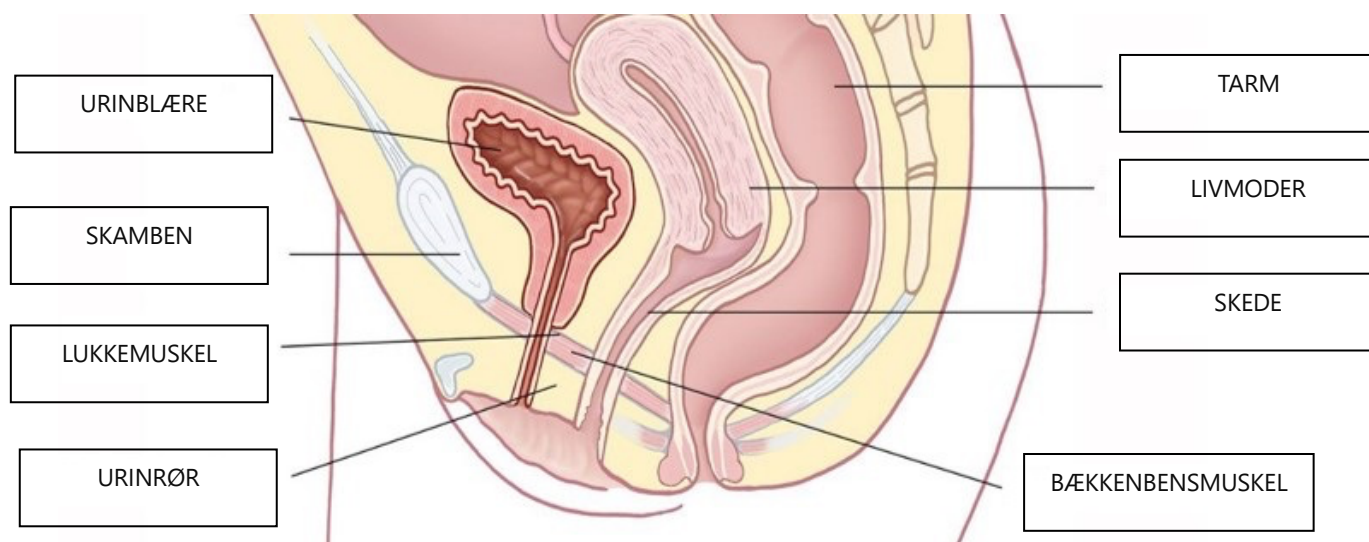
En stærk bækkenbund giver stabilitet og en bedre kropsholdning

Bækkenbunden samarbejder også med mellemgulvet under vejtrækningen og med de dybe muskler i mave og ryg under forskellige bevægelser, f.eks. løft eller gang. Et godt støtte fra bækkenbunden medvirker også til at gøre overkroppen mere stabil og forbedre kropsholdningen.

Ved **tranginkontinens** oplever man kraftige vandladningstrang og urinlækage. Mængden af lækage er ofte stor, og blæren kan endda tømme sig helt og holdent. Ved **blandet inkontinens** forekommer begge former sammen.

Overløbsinkontinens indebærer en lækage, hvor blæren ikke tømmes, og urinen "løber over". Årsagen kan være en sænkning af bækkenbunden, men også mange kroniske sygdomme eller en skade, der påvirker blærens nerver, kan forringe musklernes evne til at trække sig sammen.

Forekomsten af urinlækage hos kvinder stiger med alderen op til 50-54 års alderen. Efter dette falder forekomsten først, men stiger igen efter 65 års alderen.



Hvem har gavn af behandling med EM Powerchair?

- Kronisk bækkenpine på grund af svækket bækkenbund.
- For patienter/kunder, der ønsker at forbedre (eller genoplive) deres sexliv.
- For patienter/kunder, der føler, at skedeåbningen har mistet sin elasticitet, form og spændstighed.
- For patienter/kunder, der lider af alle former for inkontinens.
- Forebygger anstrengelsesinkontinens.
- Styrker pubococcygeus-musklen.
- Øger blodgennemstrømningen og nervefunktionen i bunden af bækkenet.
- For patienter/kunder, der har født børn.
- For patienter/kunder, der har problemer med fremfald.
- Øger blodgennemstrømningen til vagina, hvilket mindsker risikoen for vaginal atrofi.
- Øger seksuel tilfredsstillelse hos kvinder. Lettere orgasme og mindre smerte ved samleje (for dem, der tidligere har oplevet smerte) takket være øget smøring.
- God effekt mod nedsat seksuel tilfredsstillelse hos mænd (øget blodgennemstrømning).

Urininkontinens (UI) - tab af blærekontrol er et almindeligt og ofte pinligt problem. Det er et symptom forårsaget af en række forskellige ting, herunder fødsel, graviditet, aldring, hysterektomi, overgangsalderen og neurologiske lidelser



Som et svar på alle problemer, der kan opstå i underlivet og bækkenbunden, er behandling med EM Power Chair en topmoderne ikke-kirurgisk behandlingsmetode for kvinder og mænd, der oplever problemer i deres underliv eller bækkenbund.

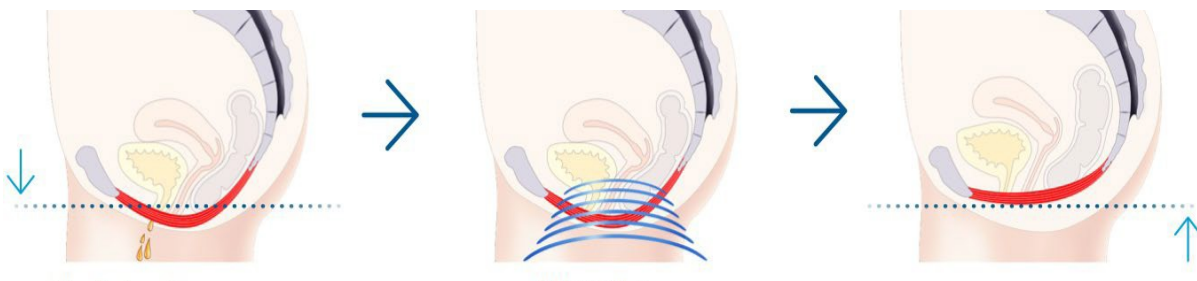
EM Power Chair stimulerer muskelsammentrækning i hele bækkenbundsområdet, øger styrken og udholdenheden i bækkenbunden. Resultatet er effektiv og langvarig lindring af ukontrolleret lækage og uden brug af medicin.

Flere kliniske studier fra USA viste, at 95% af forsøgspersonerne rapporterede forbedringer allerede efter den anden behandling, og 68% sagde, at de var helt frie for symptomer. En anden undersøgelse med 21 patienter, udført af Dr. Jorge Gaviria, viste, at 95,2% af kvinderne følte en bedre fornemmelse under samleje, 57,1% fik bedre orgasmer, og 14,3% fik flere orgasmer efter behandlingen.

EM Power Chair stimulerer muskelsammentrækninger i hele bækkenbundsområdet, hvilket øger styrken og udholdenheden i bækkenbunden. Resultatet er effektiv og langvarig lindring af ufrivillig urinlækage.



TUSINDEVIS AF KONTRAKTIONER



BEHANDLING

FØR

EFTER

EM Power Chair stimulerer effektivt bækkenbunden med tusindvis af sammentrækninger pr. session.

Bækkenbundsmusklerne giver utilstrækkelig støtte til bækkenorganerne og påvirker en dårligere kontrol over blæren

Stimulationen fra EM Power Chair fører til genoprettet kontrol over bækkenbunden.



Hvordan foregår behandlingen?

Patienten sidder i en stol iført let tøj, og behandlingen er fuldstændig smertefri. Der er 2 forskellige programmer på stolen. Det første program, hvor stolens lys lyser rødt, er beregnet til kunder, der oplever slaphed og følsomhed vaginalt og ønsker at forbedre (eller genoprette) deres sexliv. Program 2, hvor stolens lys lyser blå, er til kunder med inkontinens, forstoppelse, anal lækage og fremfald.

Hvordan virker teknikken?

Teknikken indebærer Høj Intensiv Elektromagnetisk træning, hvilket er perfekt til behandling af bækkenbundsproblemer. EM Power Chair er både hurtig, smertefri og giver øjeblikkelige og meget effektive resultater. EM Power Chair træner og styrker bækkenbundens muskler, som findes i bækkenet, hvor der er flere lag af muskler og bindevæv, der danner en fleksibel bundplade. Den kaldes bækkenbunden og er cirka en centimeter tyk. Bækkenbunden bærer tarmen, livmoderen og urinblæren, så de ikke synker ned. Den giver også støtte til endetarmen, skeden og urinrøret, så man kan holde tæt.



BEKVEM BEHANDLING MED TØJ PÅ



INGEN RESTITUTIONSTID

Hvem er behandlingen ikke egnet til?

- Personer med pågående infektion.
- Pacemaker eller andet apparat, der kan forstyrres af maskinen.
- Metaller i kroppen, f.eks. spiral.
- Kønssygdom.
- Ny opereret vaginalt.
- Menstruation (Vi anbefaler ikke behandling under kraftig blødning).
- Under ægløsning kan man opleve ubehag.



Behandlingstid:	30-minutter.
Hjemmepleje:	Nej.
Anæstesi/Bedøvelse:	Nej.
Tilbage til hverdagen:	Omgående efter.
Sport/træning:	Det er fint med fysisk aktivitet direkte behandling.
Antal behandlinger:	3-6 (kan variere) med 2-3 gange pr. uge.
Risiko:	Lidt træningsømhed.
Undvig:	Brug af tampon og samleje samme dag som behandlingen.



IKKE-INVASIV



SMERTEFRI



BRUGERVENLIG

SPECIFIKATIONER

Indgangsspændingsområde:	110-220V
Nominel effekt:	3000VA
Magnetfeltstyrke:	0,4-1,9T
Arbejdstemperatur:	5-40°C
Opbevaringstemperatur:	-10-60°C
Udstyrs vægt:	45kg
Elektrisk stødbeskyttelse:	Klasse 1, Klasse B
Antikorrosiv væske:	Almindelig





+ 45 2624 3061



info@clinicmedical.dk



www.clinicmedical.dk

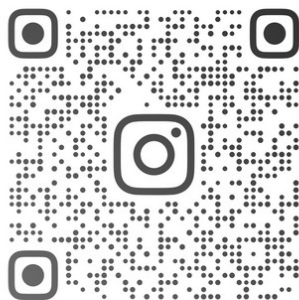


@clinicmedicalab



Smedegårdsvej 2

8800 Viborg



CLINICMEDICALAB